

TREUILS ELECTRIQUES

Gamme de treuils électriques industriels



INDUSTRIA

1 à 10 t



HUCHEZ

La qualité d'un fabricant français

www.hucchez.fr



Caractéristiques techniques et encombrements

RÉGLEMENTATION C.E. (Directive 2006/42/CE) :

Sur les treuils électriques, sont obligatoires : arrêt d'urgence et, en levage, fin de course ainsi que, à partir de 1000 kg, limiteur de charge.

Usage : levage ou traction

Une gamme de treuils électriques compacts initialement conçue pour l'industrie mais parfaitement adaptée à toutes les applications de levage ou de traction/halage de 1 à 10 tonnes en standard. Robustes, ils permettent de répondre à de multiples utilisations.

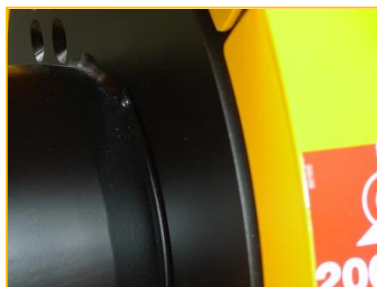
Fixation verticale possible.

- Ouverture de trappe
- Levage de portes de barrage
- Traction de fortes charges
- Halage de bateaux
- Tension de bandes transporteuses
- Levage de décors, éclairages dans le scénique
- ...

Qualités techniques :

- Moteur frein triphasé 230/400 V - 50Hz. Protection IP 55. Autres tensions ou fréquences en option.
- Gamme de moteurs de 1,1 à 9,2 kW.
- Coffret électrique très basse tension étanche comprenant :
 - Contacteurs,
 - Transformateurs 24 V,
 - Disjoncteur thermique,
 - Boîte à boutons débrochable avec 3 m de câble.
- Longueur de tambour : 305 mm.
- Réducteurs planétaires à entretien réduit.
- Nombreuses possibilités de sorties de câbles.

Points forts :



A.



B.



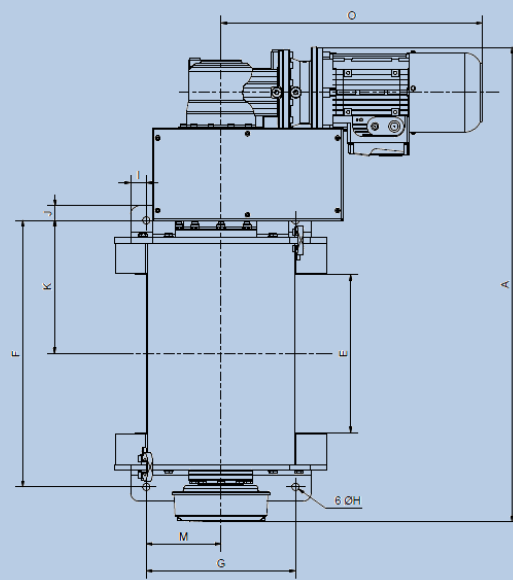
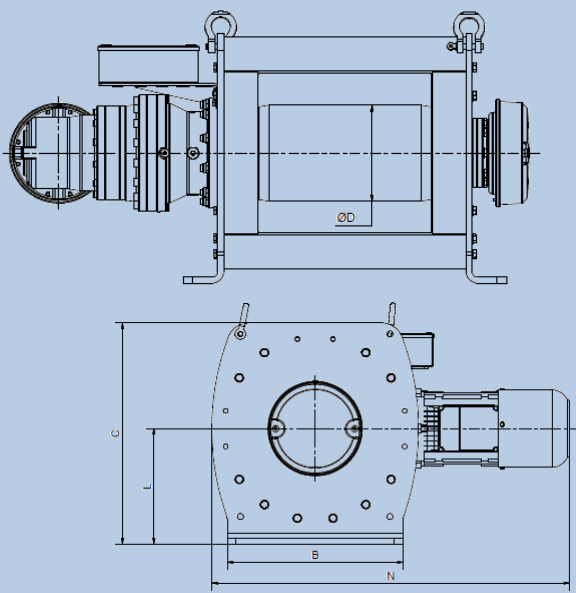
C.



Options :

- Fins de course haut et bas réglables (plusieurs rapports possibles).
- Limiteur de charge électronique, par contrôle d'intensité.
- Carénage complet du tambour.
- Presse-câble, pour la réalisation de va-et-vient ou l'utilisation de plusieurs câbles en monocouche.
- Tambour rainuré.
- Interrupteur de mou de câble (arrête le treuil lorsque le câble n'est plus tendu).
- Variateur de vitesse.

- A. Système anti-dégorgement du câble. Espace réduit entre le tirant et le tambour.
- B. Les tirants sont mobiles en fonction de la sortie de câble.
- C. Rouleau presse-câble et interrupteur de mou de câble intégrés sous le tirant supérieur.



Références INDUSTRIA	1 T	2 T	3 T	4 T	5 T	6 T	7 T	8 T	9 T	10 T
	05BT/10BT	05BT/09BT	03BT/06BT	02BT/05BT	03BT/07BT	02BT/06BT	02BT/06BT	02BT/05BT	02BT/05BT	03BT/05BT
A en mm	911	1050/1045	1065/1090	1169/1194	1194/1220	1224/1250	1241/1267	1241/1267	1288/1087	1314/1288
B en mm	290	420	420	520	520	650	700	700	840	840
C en mm	375	500	500	665	665	765	870	870	975	975
Ø D en mm	125	219,1	219,1	292	292	323,9	355,6	355,6	406,4	406,4
E en mm	350	350	350	350	350	350	350	350	350	350
F en mm	525	590	590	600	600	600	720	720	720	720
G en mm	240	330	330	420	420	420	620	620	750	750
I en mm	25	45	45	50	50	115	40	40	45	45
J en mm	23	32	32	30	30	30	50	50	47	47
K en mm	263	295	295	300	300	300	360	360	360	360
L en mm	188	262	262	350	350	395	455	455	515	515
M en mm	120	165	165	210	210	210	310	310	375	375
N en mm	716/748	823/902	823/902	905/984	954/1122	1013/1181	1103/1271	1133/1271	1176/1314	1176/1314
O en mm	548/578	578/657	578/657	578/657	627/795	627/795	662/830	692/830	692/830	692/830

Références INDUSTRIA	1 T		2 T		3 T		4 T		5 T	
	05BT	10BT	05BT	09BT	03BT	06BT	02BT	05BT	03BT	07BT
Force 1ère couche kg	1255		2420		3765		4985		6230	
Force couche sup. kg	1000		2000		3000		4000		5000	
Nb de couches	3		3		3		3		3	
Câble capacité 1ère couche m *	17		20		16		16		16	
Câble capacité couche sup. m *	60		71		59		60		60	
Câble Ø mm	8		11,5		14		18		18	
Vitesse 1ère couche m/mn	4	8,5	4,5	8	2,5	4,5	2	4	2,5	3
Vitesse couche sup. m/mn	5	10,5	5,5	9,5	3,5	6	2,5	5	6	7,5
FEM	1Am		1Am		1Am		1Am		1Am	
Moteur Kw	1,1	2,2	2,2	4	2,2	4	2,2	4	3	9,2
Alimentation	3 Ph - 230/400 V		3 Ph - 230/400 V		3 Ph - 230/400 V		3 Ph - 230/400 V		3 Ph - 230/400 V	
Poids (treuil nu sans câble) kg	176		209		337		294		345	
									Nous consulter	

Références INDUSTRIA	6 T		7 T		8 T		9 T		10 T	
	02BT	06BT	02BT	06BT	02BT	05BT	02BT	05BT	03BT	05BT
Force 1ère couche kg	7480		8725		9975		11120		12355	
Force couche sup. kg	6000		7000		8000		9000		10000	
Nb de couches	3		3		3		3		3	
Câble capacité 1ère couche m *	16		15		15		16		16	
Câble capacité couche sup. m *	60		60		60		62		62	
Câble Ø mm	20		22		22		24		24	
Vitesse 1ère couche m/mn	1,5	5	1,5	4,5	2	4	1,5	4	2	3,5
Vitesse couche sup. m/mn	2	6	2	6	2,5	5	2	5	3	4,5
FEM	1Am		1Am		1Am		1Am		1Am	
Moteur Kw	3	9,2	3	9,2	4	9,2	4	9,2	5,5	9,2
Alimentation	3 Ph - 230/400 V		3 Ph - 230/400 V		3 Ph - 230/400 V		3 Ph - 230/400 V		3 Ph - 230/400 V	
Poids (treuil nu sans câble) kg									Nous consulter	



HUCHEZ

La qualité d'un fabricant français

60420 Ferrières - France

Tél. 03 44 51 11 33 - Fax. 03 44 51 13 13

www.huchez.fr

Le diamètre du câble correspond à

la force à la couche supérieure.

* Câble et crochet en supplément.